

Как понять требования пользователей

Предмет: Управление требованиями и проектирование ПО

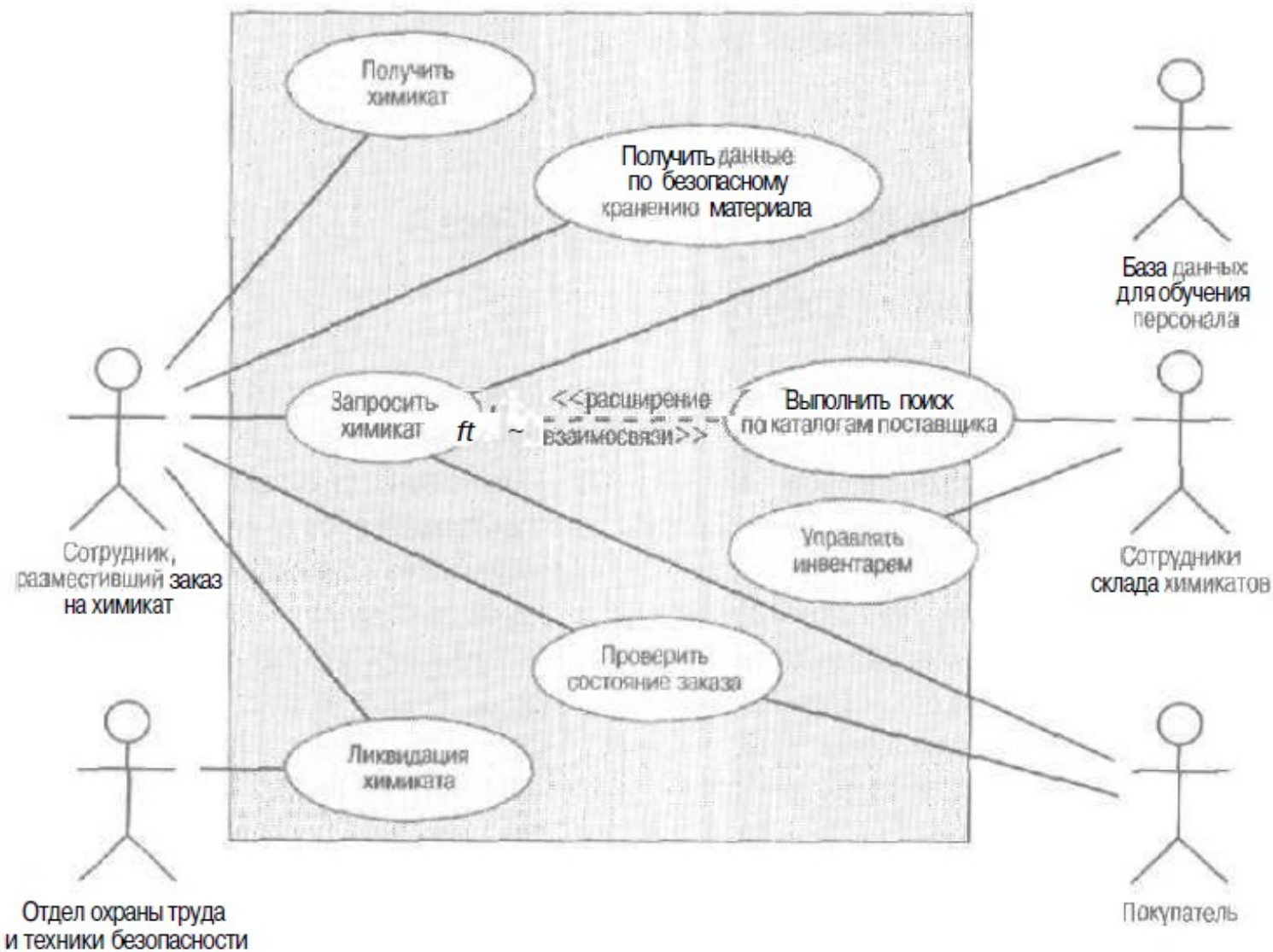


Рис. 8-1. Фрагмент диаграммы варианта использования Chemical Tracking System

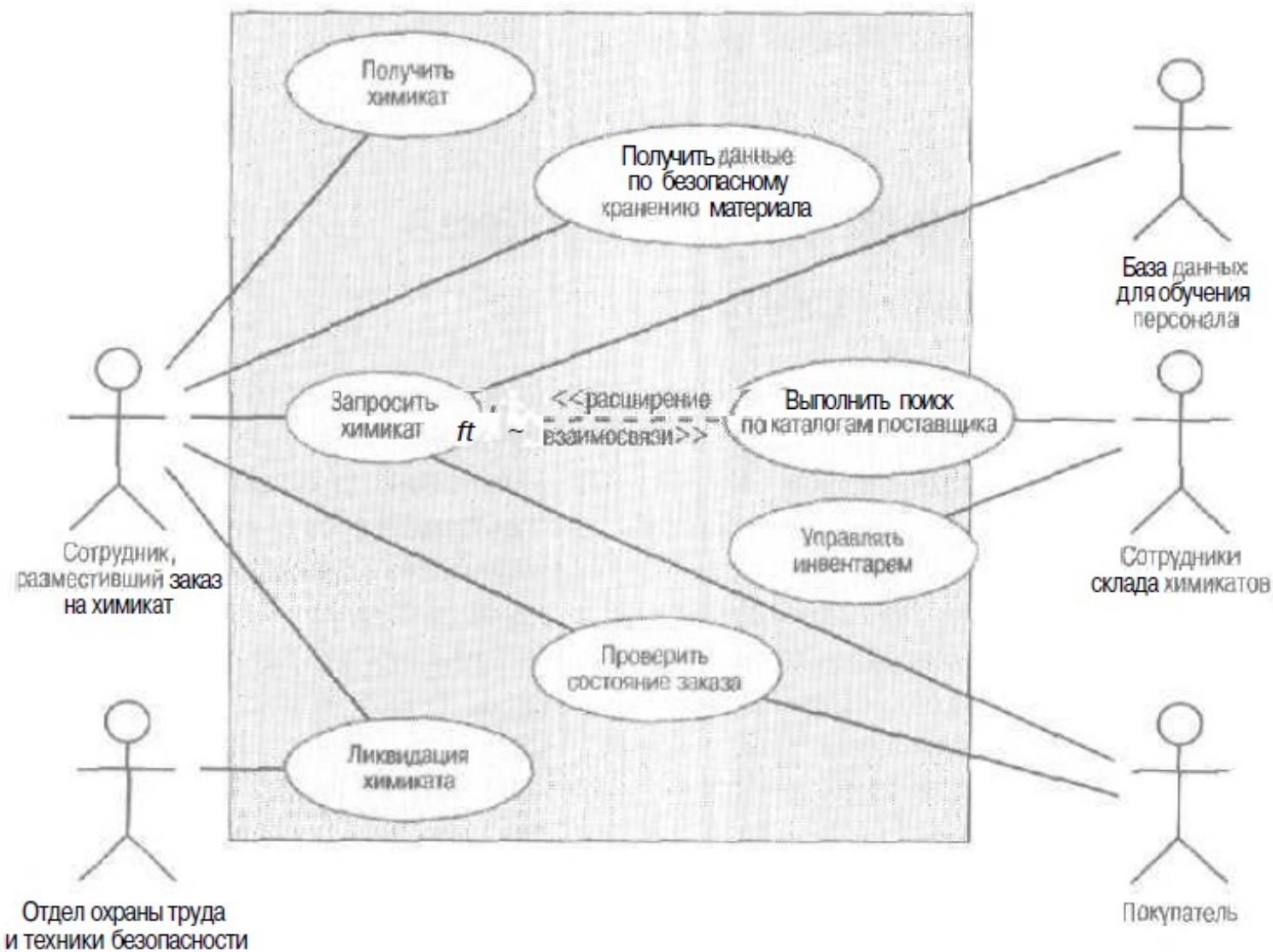


Рис. 8-1. Фрагмент диаграммы варианта использования Chemical Tracking System

Нормальное направление

Альтернативное направление

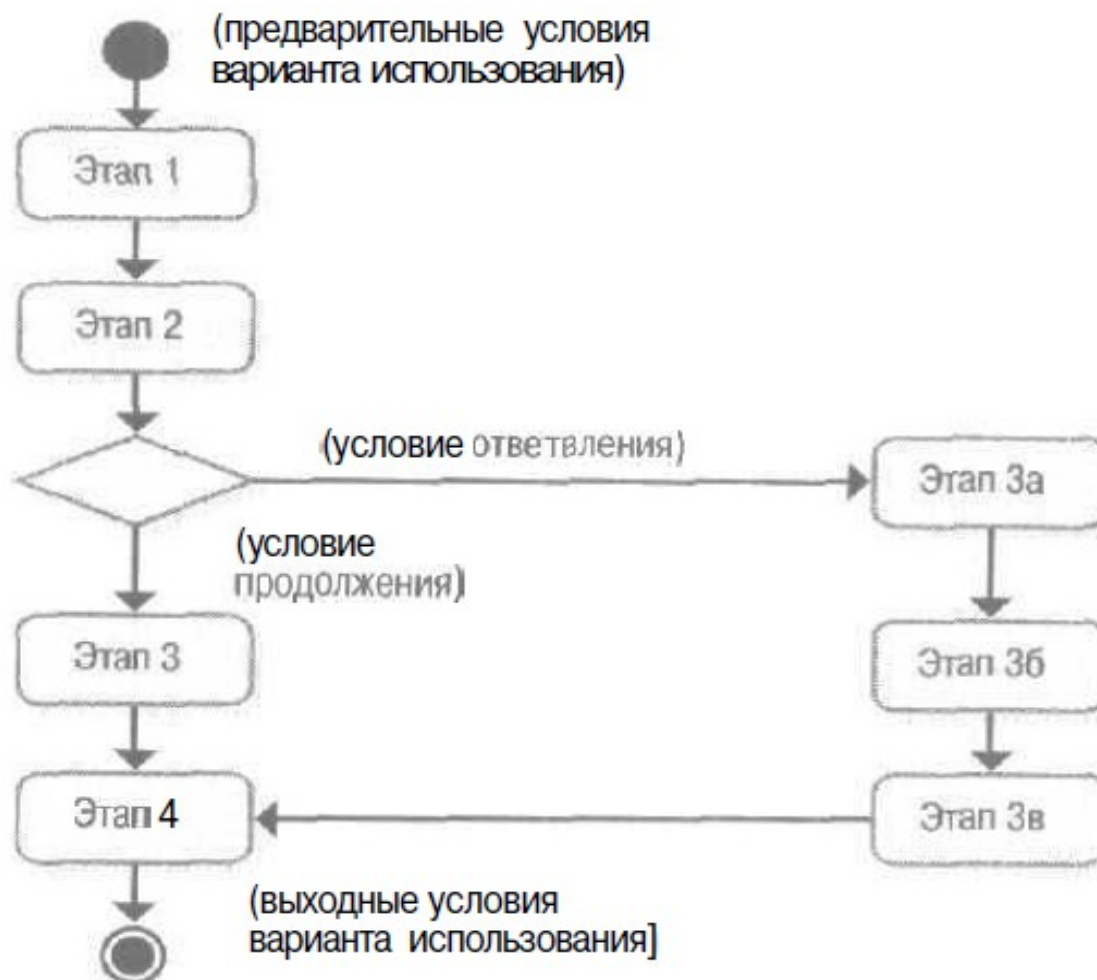


Рис. 8-2. UML-диаграмма, иллюстрирующая диалоговый поток при нормальном и альтернативном развитии варианта использования



Рис. 8-3. Пример того, как вариант использования связан с бухгалтерским приложением



Рис, 8-9. Примеры системных событий и реакций

Таблица 8-1. Таблица «событие - реакция» для автомобильных «дворников»

ID	Событие	Состояние системы	Реакция системы
1.1	установка системы управления «дворниками» в режим медленной очистки	«дворники» отключены	установка механизма «дворников» в режим медленной очистки
1.2	установка системы управления «дворниками» в режим медленной очистки	быстрая очистка	установка механизма «дворников» в режим медленной очистки
1.3	установка системы управления «дворниками» в режим медленной очистки	периодическая очистка	установка механизма «дворников» в режим медленной очистки
2.1	установка системы управления «дворниками» в режим быстрой очистки	«дворники» отключены	установка механизма «дворников» в режим быстрой очистки