

ЛАБОРАТОРНАЯ РАБОТА 1

Установка и работа с Riverbed Modeler Academic Edition

Цель

- Установка и активация Riverbed Modeler Academic Edition 17.5
- Овладение навыками снятия скриншотов в среде Riverbed/OPNET

Методические указания

Сайт:

<https://www.riverbed.com/gb/products/steelcentral/steelcentral-riverbed-modeler.html>

См. **Modeler University Program** и далее **Modeler Academic Edition**

Регистрация:

<https://cms-api.riverbed.com/portal/register>

Вход:

https://cms-api.riverbed.com/portal/community_home

Системные требования:

<https://cms-api.riverbed.com/portal/download>

Минимальная системная конфигурация

- Microsoft Windows 7, Vista, XP (32- и 64-бит)
- Microsoft Windows 10, 8.1, 8 (32- и 64-бит)
- 512 МБ оперативной памяти
- 5 ГБ дискового пространства
- 1024 x 768 разрешение экрана

Загрузка:

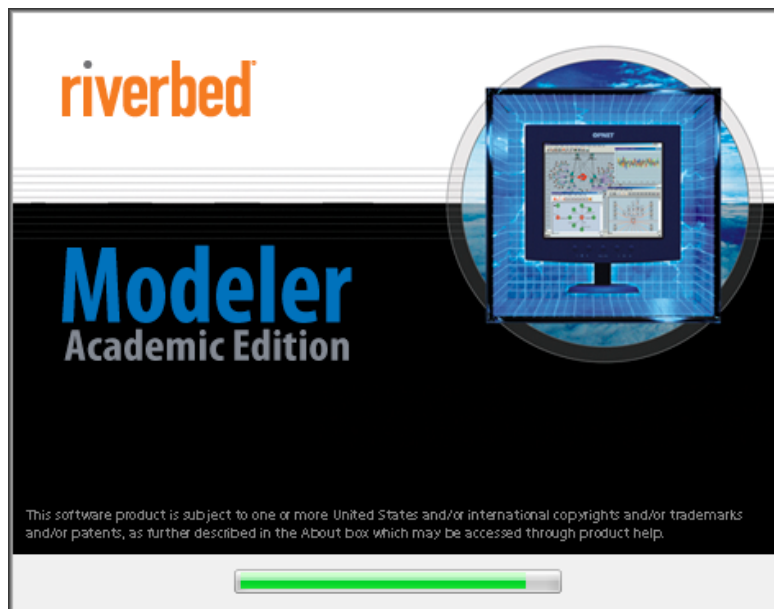
<https://cms-api.riverbed.com/portal/download>

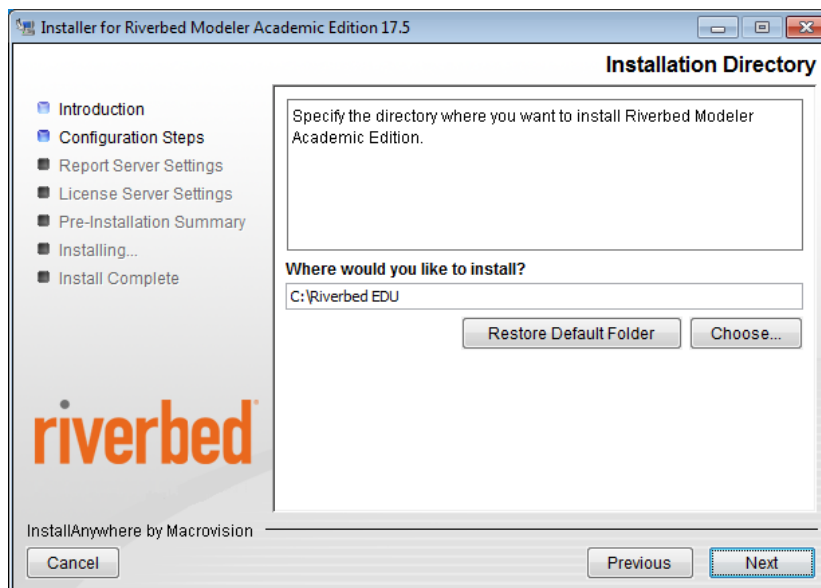
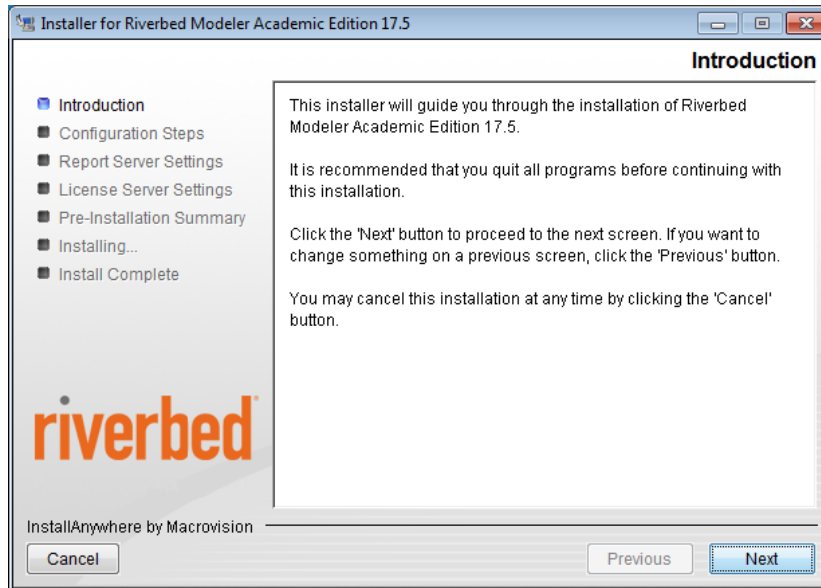
Выберите **I Have read this SOFTWARE AGREEMENT and I understand and accept the terms and conditions described herein** и нажмите кнопку **Download File (600 MB)**

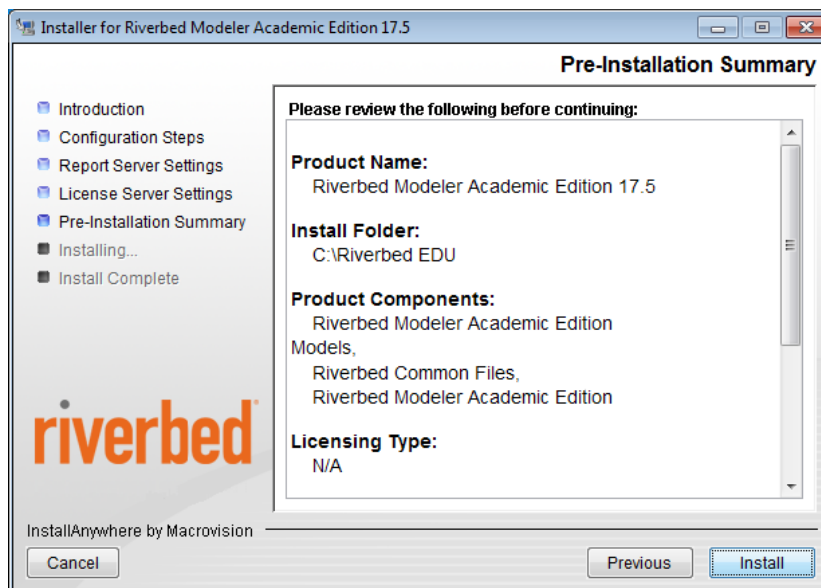
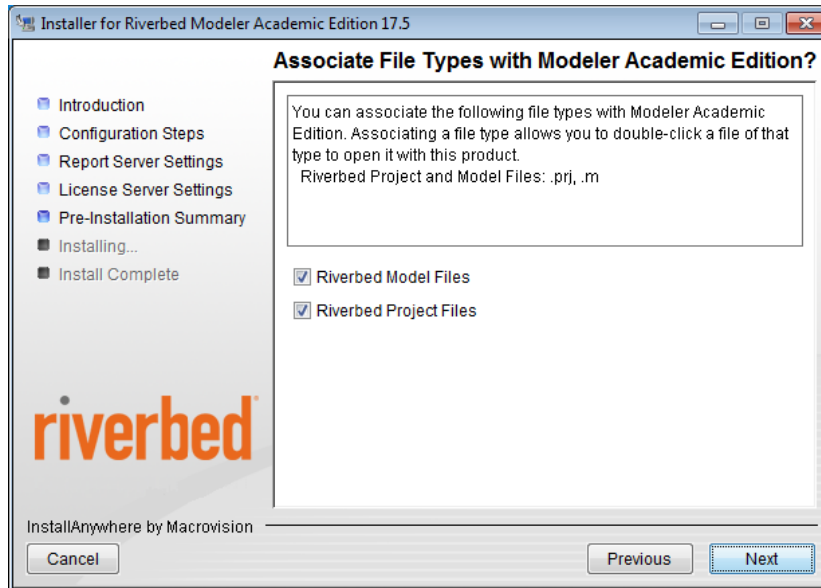
MD5: 065da2ee6f2bede154e31e3fc5fe347c *modeler_ae_175A_PL7_13312_win.exe

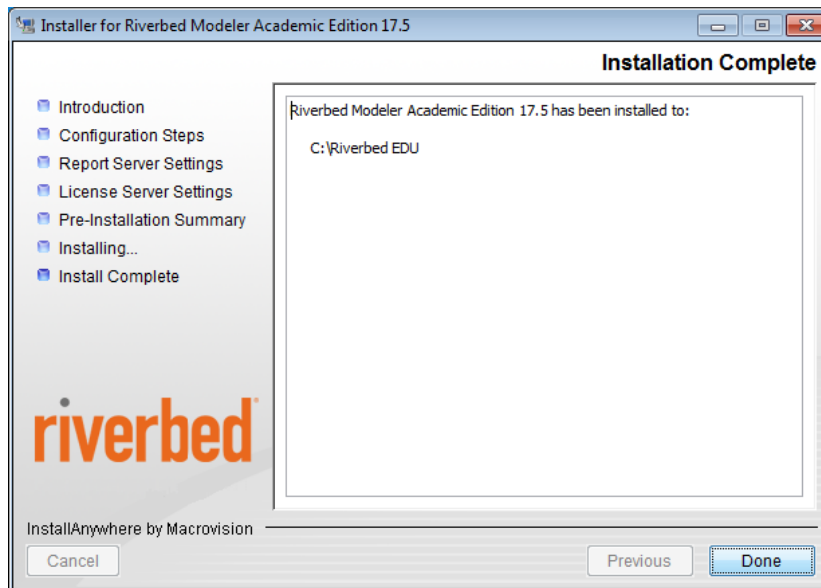
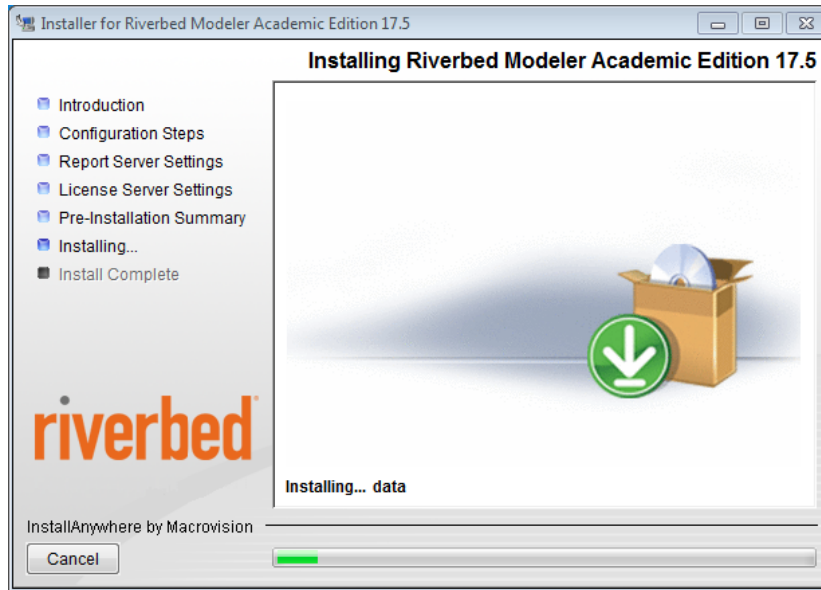
Установка и активация:

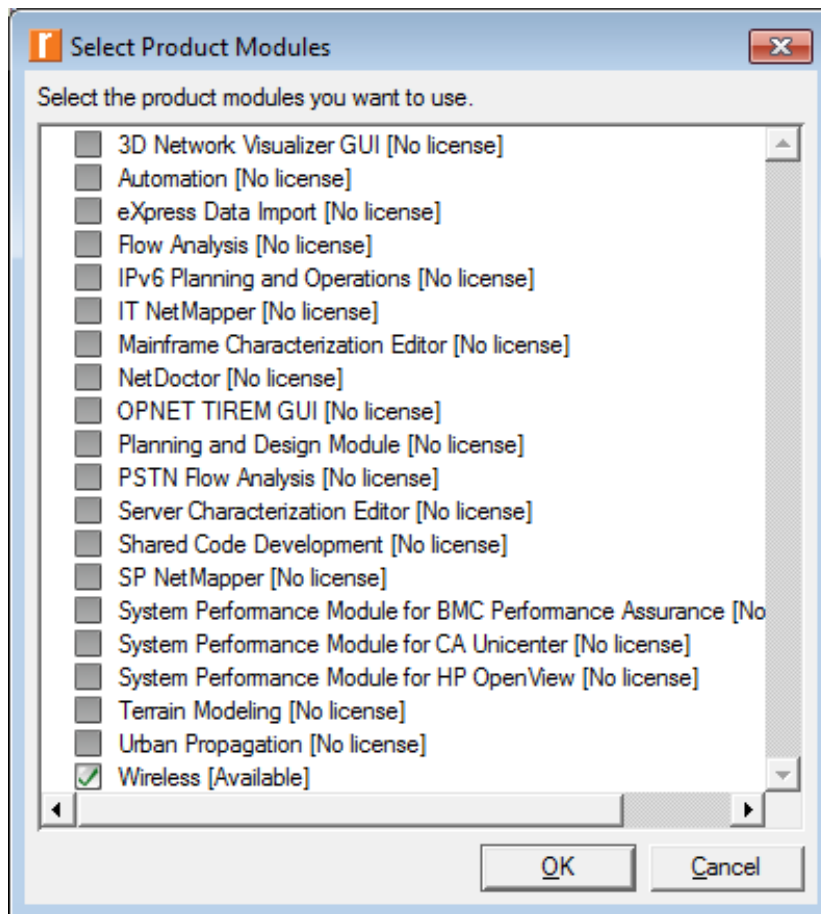
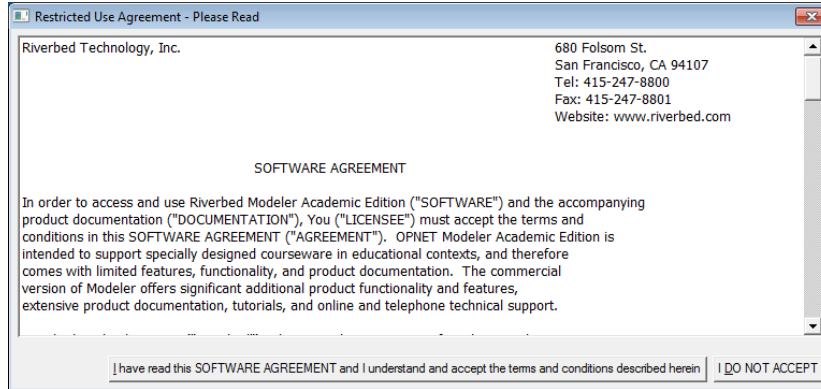
https://cms-api.riverbed.com/portal/license_activation

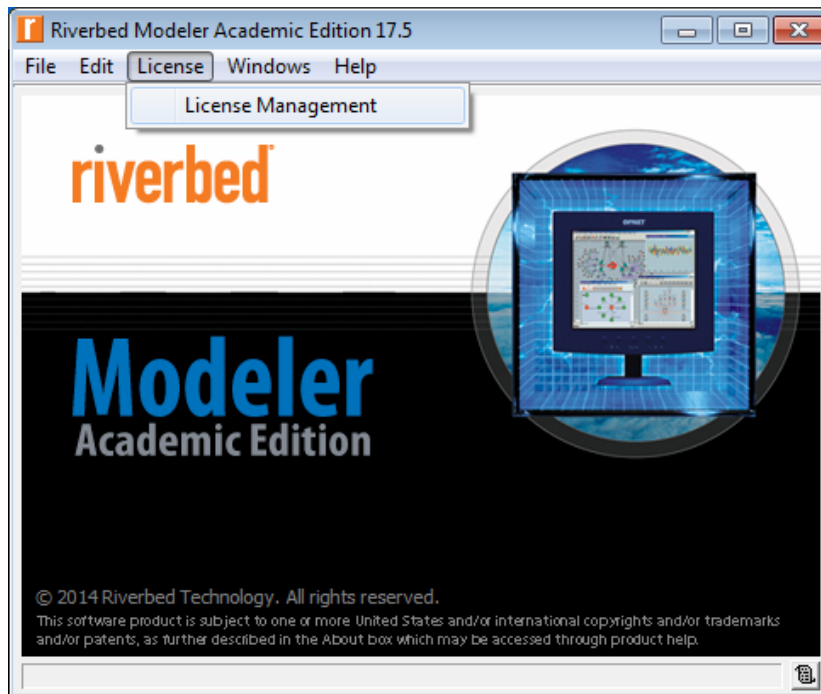
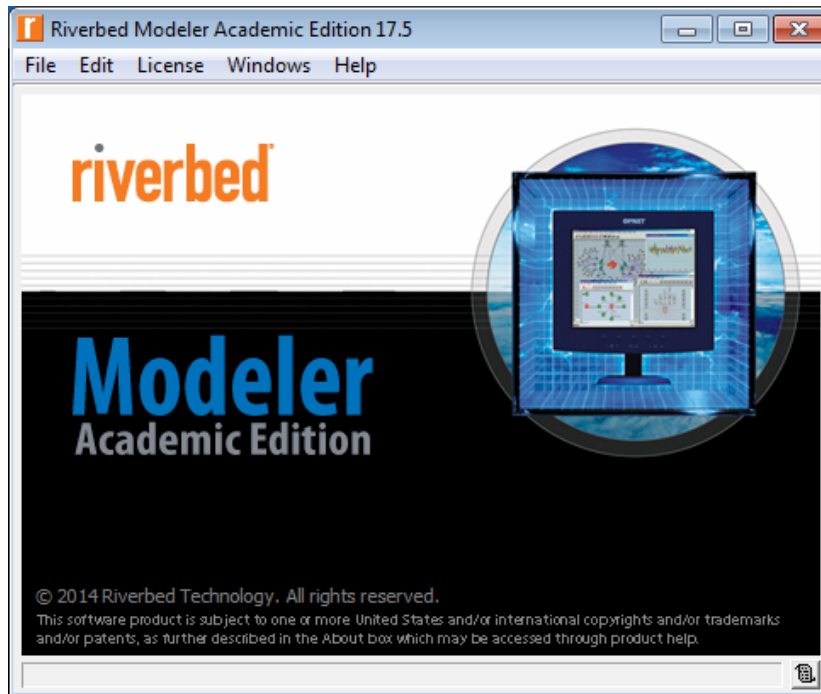


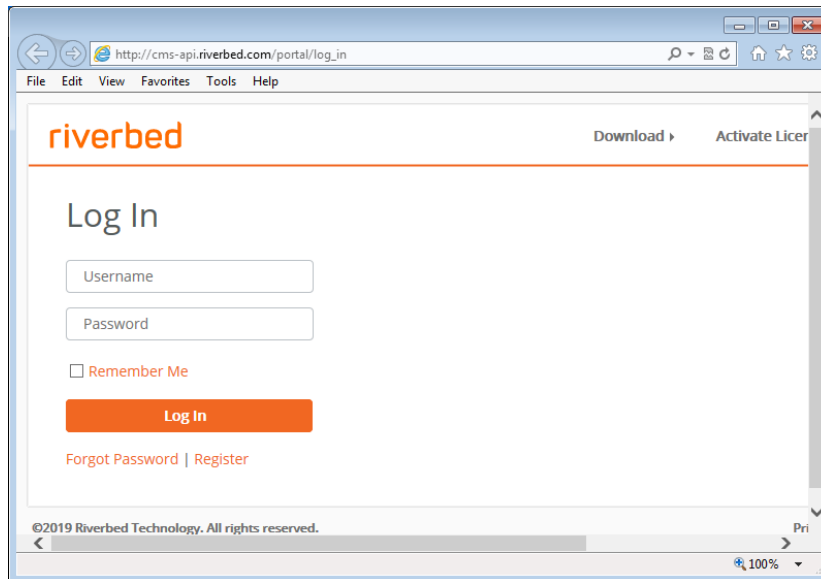
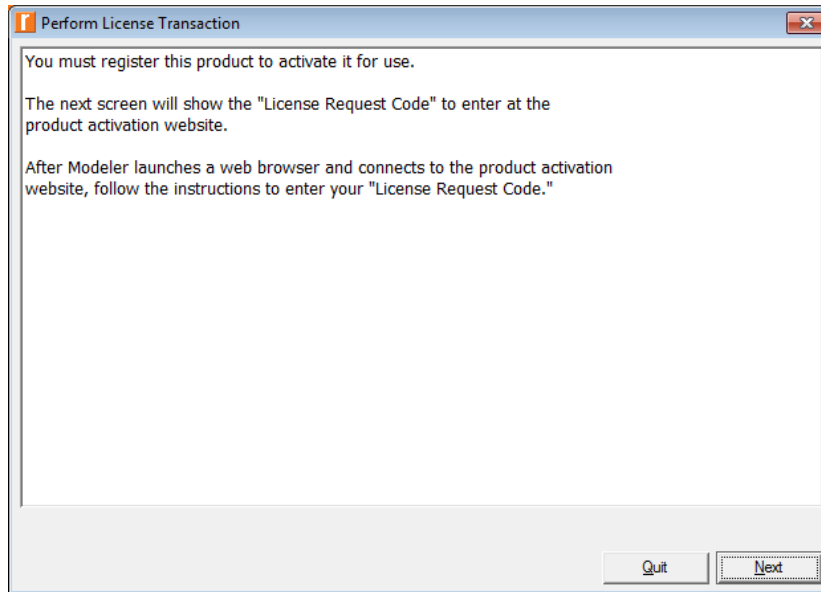


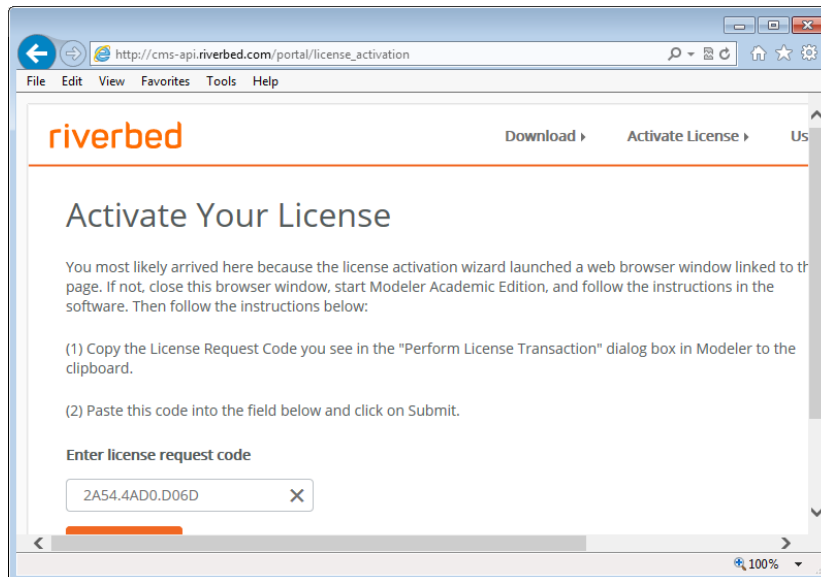
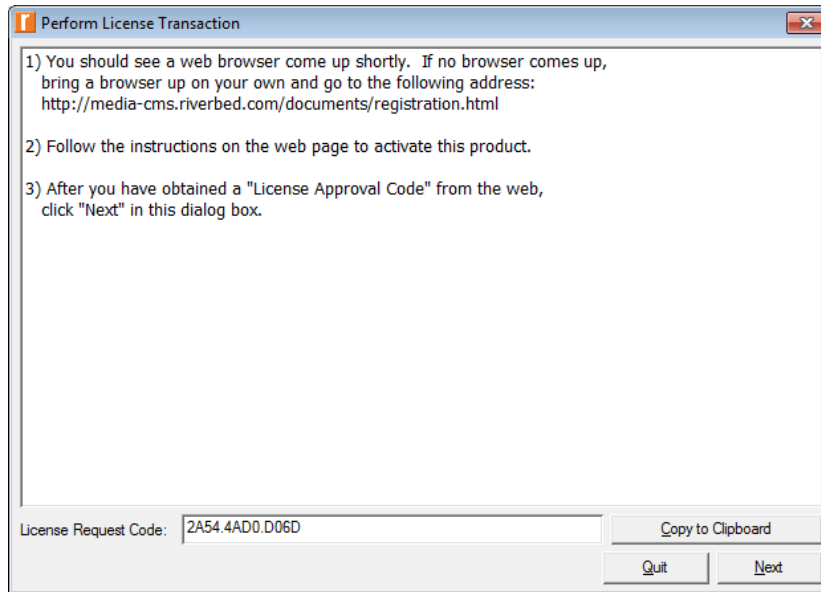


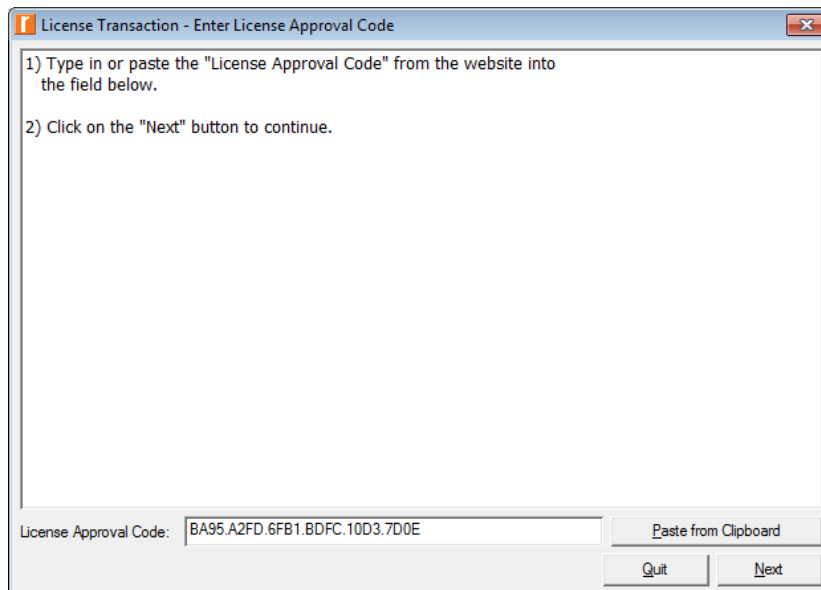
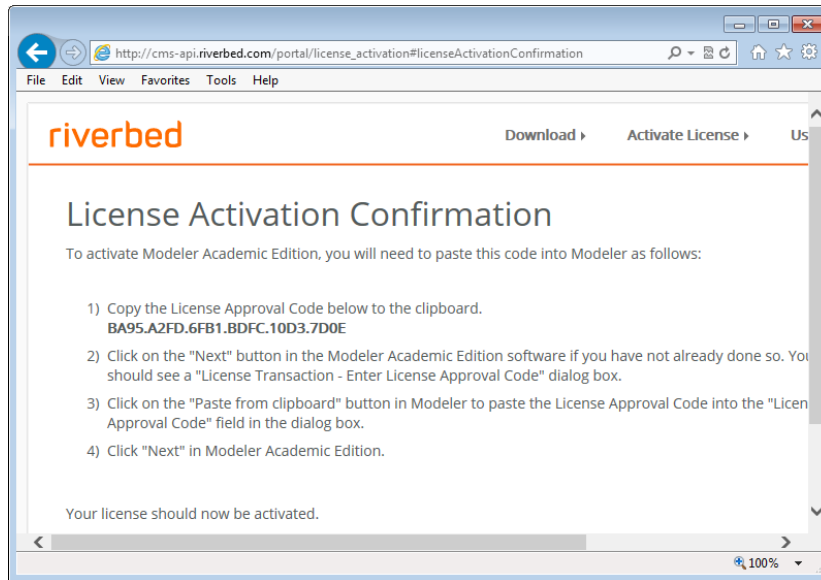


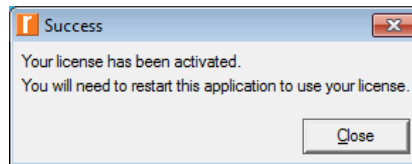












Работа с Riverbed Modeler Academic Edition 17.5:

В качестве разделителя целой и дробной части числа продукты Riverbed/OPNET используют английский формат ('точку') и работают некорректно при использовании 'запятой' в качестве десятичного разделителя.

Поэтому перед началом работы необходимо выбрать английский формат числа:

- Нажмите кнопку **Пуск** и выберите пункт **Панель управления**
- В Windows XP выберите **Дата, время, язык и региональные стандарты**
- В Windows 7 выберите **Часы, язык и регион**
- Затем выберите **Язык и региональные стандарты**
- В открывшемся окне в выпадающем меню **Формат:** выберите **Английский (США)**
- Нажмите **Применить** и **ОК**

Снятие скриншотов:

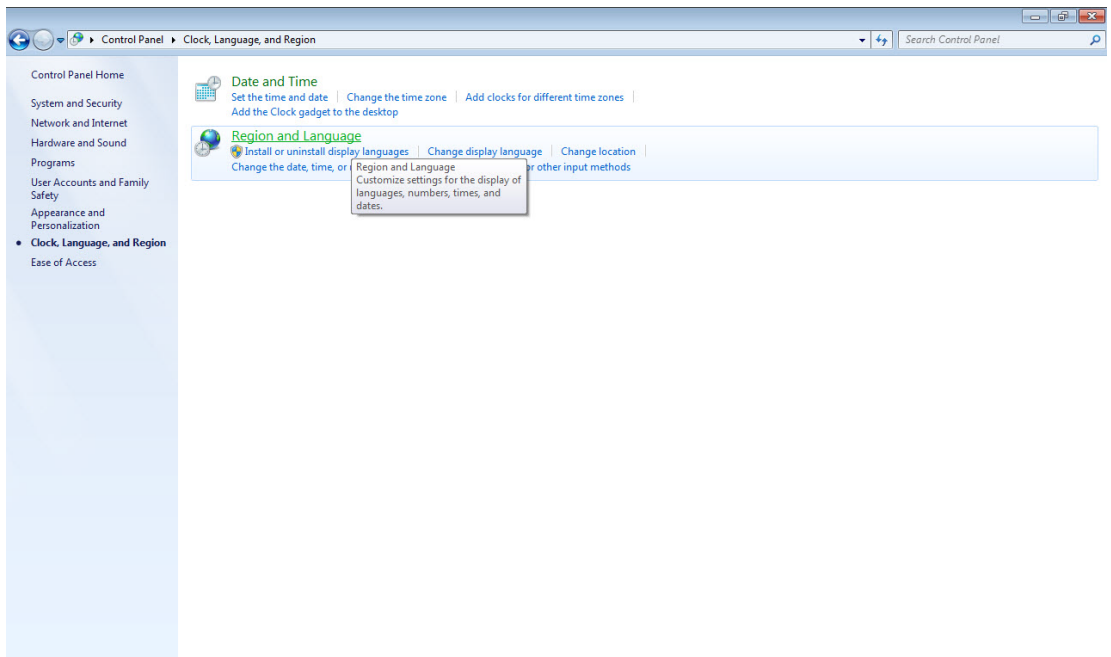
Для снятия скриншотов, помимо стандартных средств Windows (**PrtSc** и **Snipping Tool**) или специальных программ, можно использовать встроенные возможности Riverbed/OPNET:

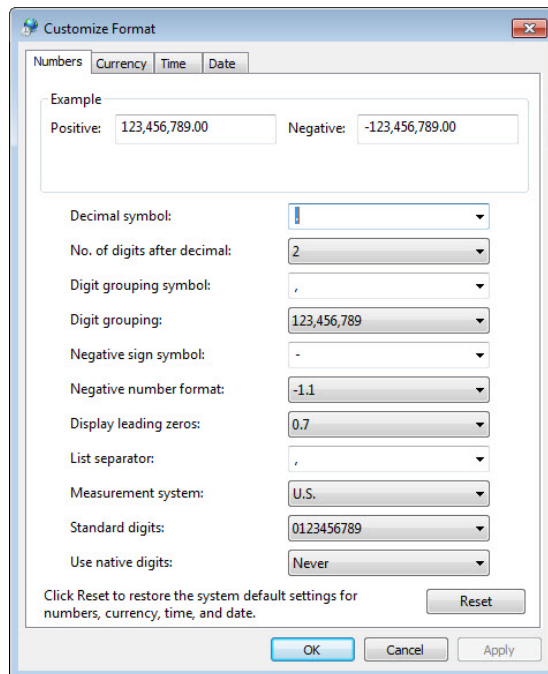
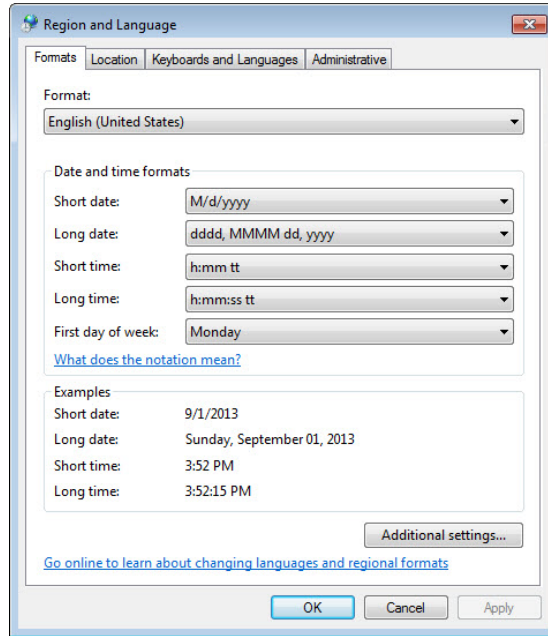
- Скриншот активного окна: **<Ctrl>+<T>**
- Скриншот любой области экрана: **<Ctrl>+<Shift>+<T>**

Каталог с пользовательскими файлами:

Все файлы проектов и сценариев, создаваемых пользователем, по умолчанию хранятся в следующем каталоге:

- На ПК в аудиториях 508/1 и 512/1: **C:/Пользователи/Student/op_models/**
- На вашем ПК: **C:/Users/<имя пользователя>/op_models/**





Долгое открытие окон Riverbed в Windows 10/8.1/8:

В Microsoft Windows 10/8.1/8 можно столкнуться с долгим открытием некоторых окон Riverbed (например, Object Palette и т.п.), когда сообщения 'Validating Node Self-Description Database', 'Validating Link Self-Description Database' и 'Validating Demand Self-Description Database' идут по кругу. Чтобы этого избежать, следует Riverbed Modeler Academic Edition 17.5 либо устанавливать, либо запускать от имени администратора (**Run as administrator**).

