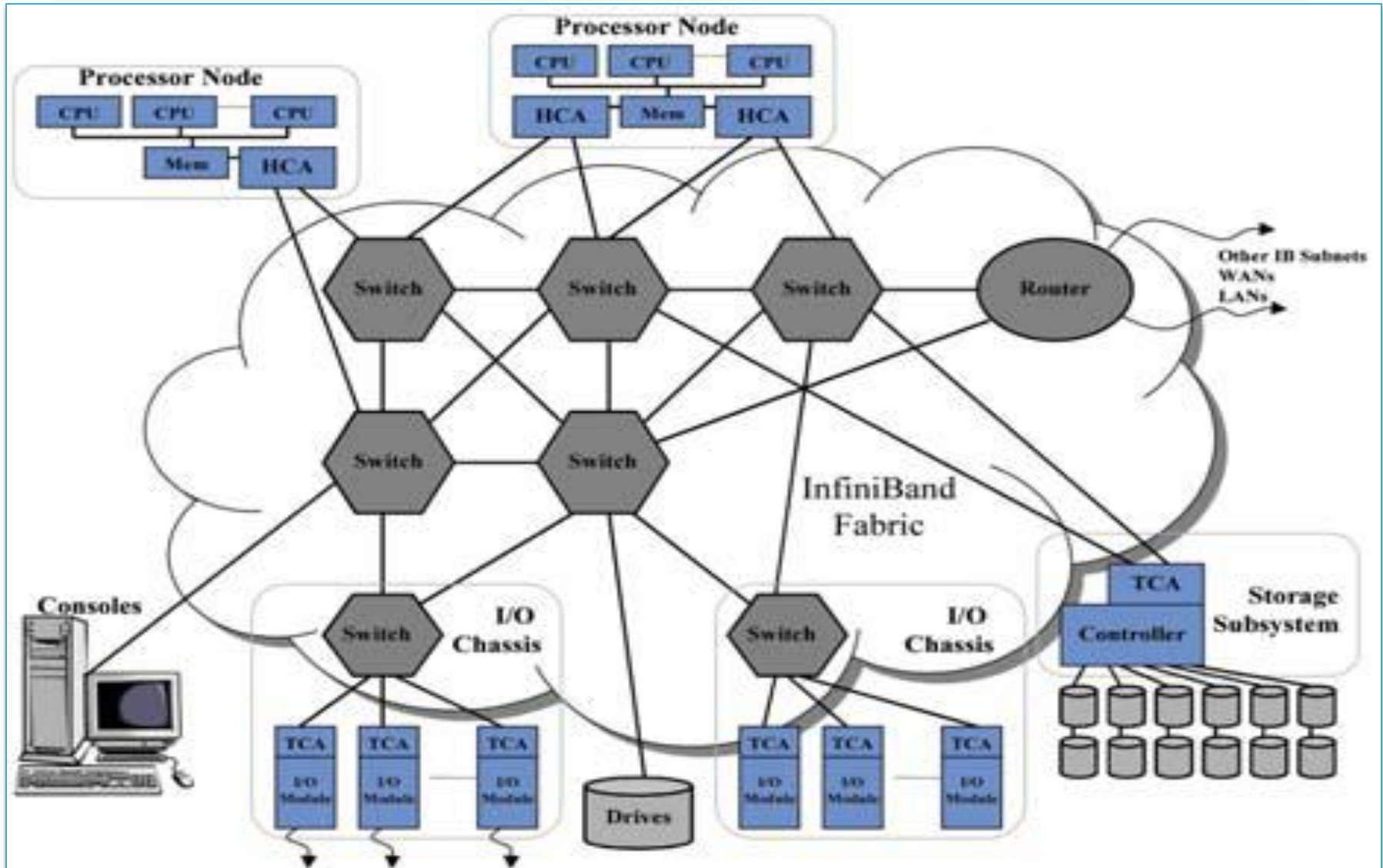


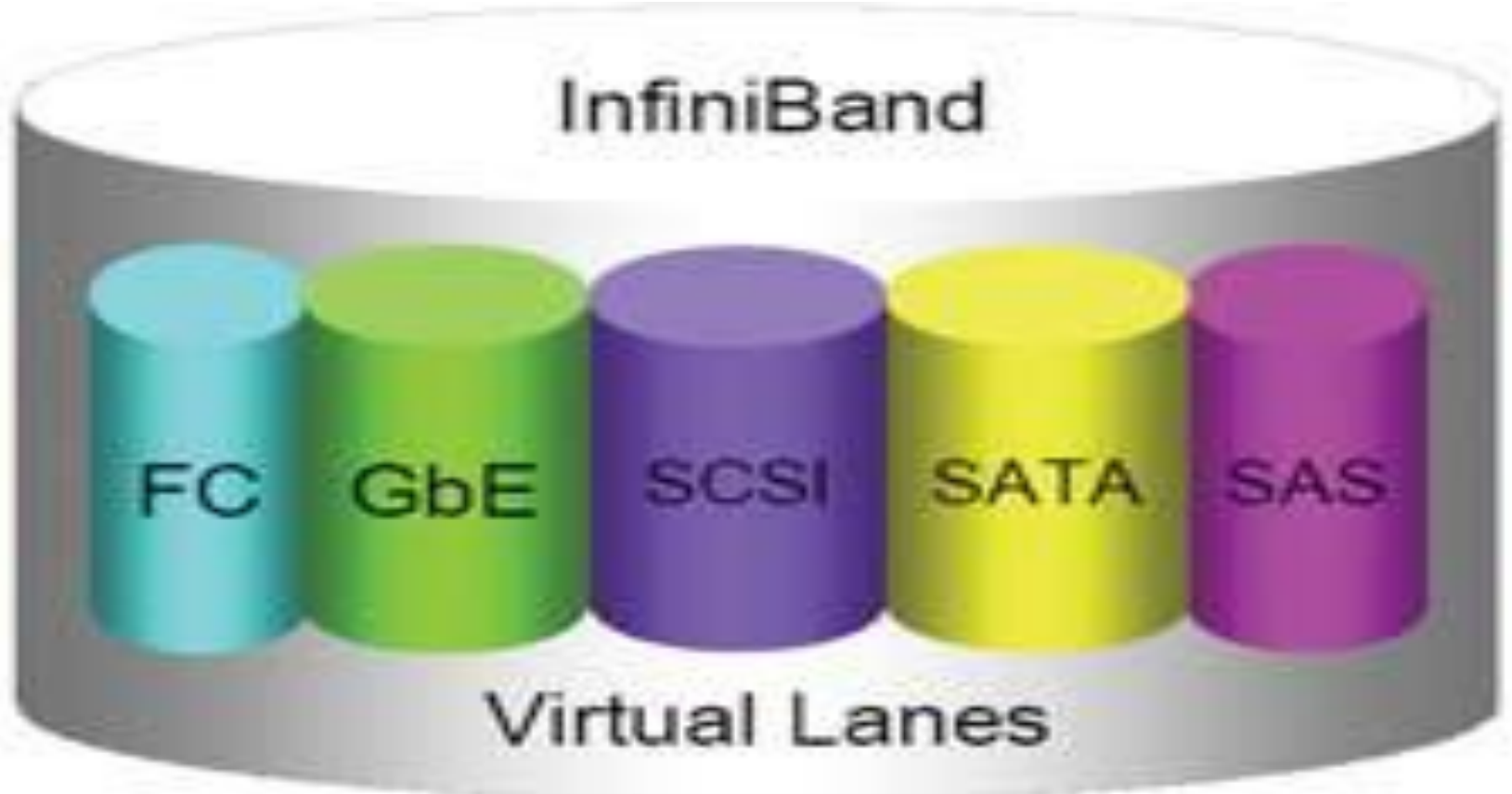
# IT-инфраструктура на базе IB

InfiniBand –  
универсальный  
транспорт данных

# IT-инфраструктура на базе IB



Одновременная передача пакетов FC, Ethernet, SCSI поверх существующей инфраструктуры за счёт организации виртуальных потоков IB-протоколом



# Реализация систем хранения на основе IB

Система производства LSI  
Logic-Engenio 64398 storage  
System использует:

FC-диски;

SATA-диски.

## Реализация систем хранения на основе IB

IB-система хранения данных  
компании DataDirectNetwork:

Модель S2A9500 с  
интерфейсом FC;

Модель S2A9550 с  
интерфейсом IB.

# Реализация систем хранения на основе IB

Файловая система ADIC StorNext FX обеспечивает одновременный доступ к данным с различных платформ и операционных систем.

Модель S2A9550 с интерфейсом IB.

Поддерживаются клиенты для AIX, HP-UX, IRIX, Red Hat Linux, SuSE Linux, Mac OSX, Solaris, UNICOS/mp, Windows

# Организация хранилища на базе Xsan-StorNext FX (управление томами для разных платформ из общего пула)



## Коммуникационное оборудование на технологии IB

Коммутатор Cisco SFS 3012

24 10-Gbps InfiniBand порта;

12 плат расширения Cisco

InfiniBand-to-Ethernet или

InfiniBand-to-Fibre Channel

gateway модулей.

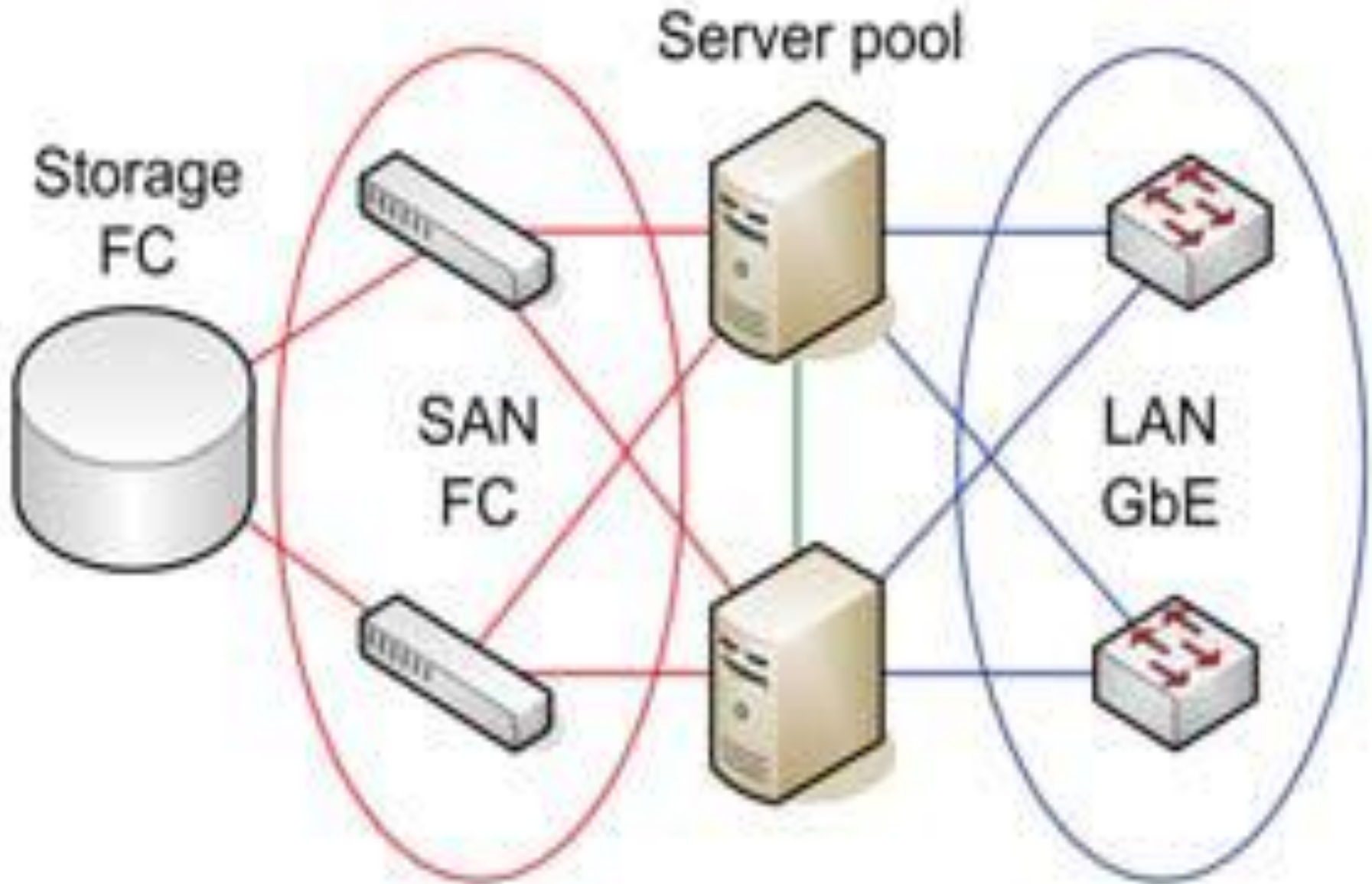


# Коммуникационное оборудование на технологии IPv

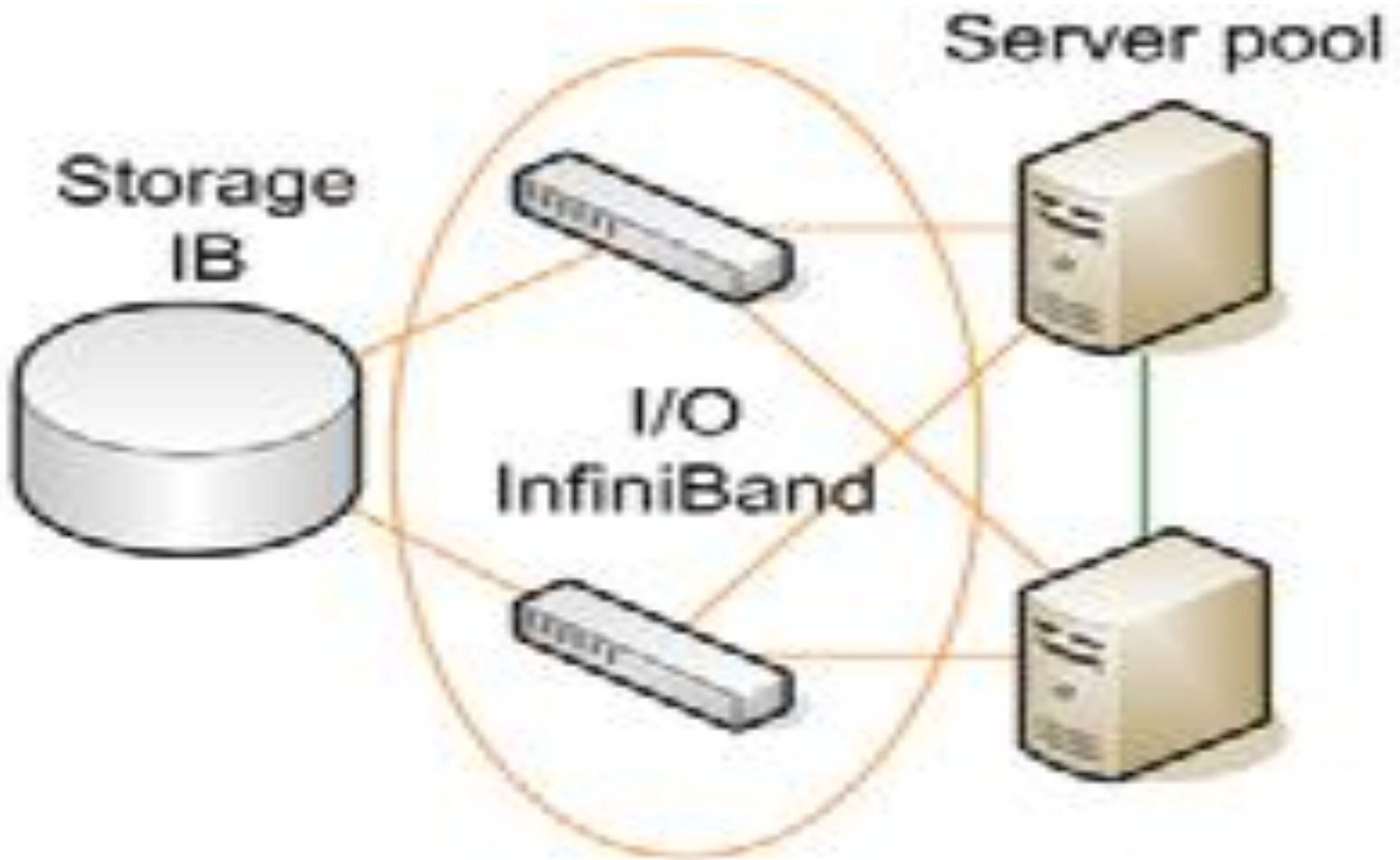
Компания Cisco представляет  
расширение систем управления  
коммутаторами:

CiscoWorks LMS, Resource  
Manager Essentials, Dynamic  
Fault Manager.

# Типовая IT-инфраструктура



# Агрегирование сетевой инфраструктуры на базе IB



# Внедрение IB-решений в существующую инфраструктуру ЦОД

